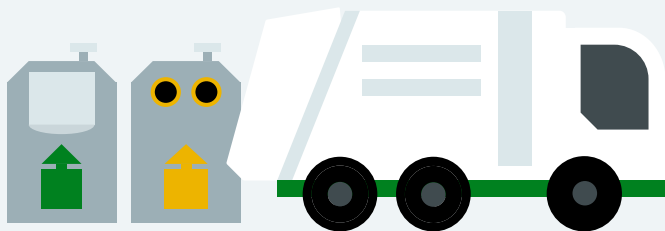


# Gemeentelijke belastingen en heffingen

## Informatie over uw belastingaanslag 2024

### Afvalstoffenheffing

Met dit geld betalen we het ophalen en verwerken van afval.



#### Wat kost het per jaar?



Adres met  
1 persoon  
€ 337,10



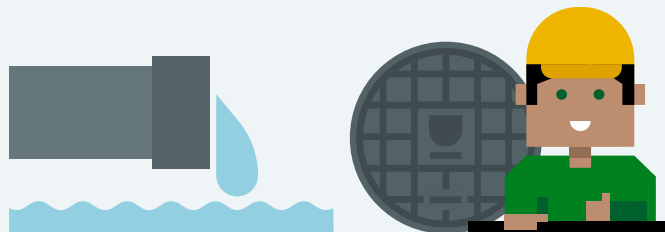
Adres met  
2 personen  
€ 403,90



Adres met meer  
dan 2 personen  
€ 437,30

### Rioolheffing (alleen voor woningeigenaren)

Met dit geld betalen we het onderhoud aan het riool en de afvoer van afval- en regenwater.



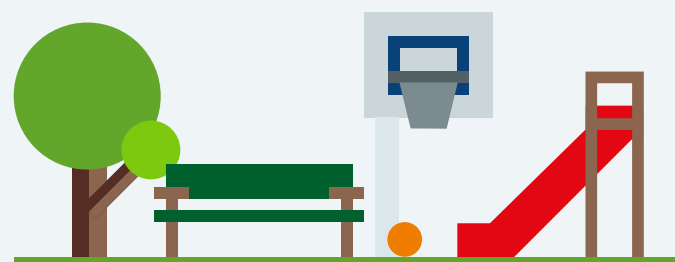
#### Wat kost het per jaar?



**Woningen met € 50.000 WOZ-waarde of hoger**  
Bij een WOZ-waarde lager dan € 50.000 betaalt u € 57,30.  
Dan gaat het bijvoorbeeld om een garagebox.

### Onroerendezaakbelasting (alleen voor woningeigenaren)

Met dit geld betalen we bijvoorbeeld het onderhoud van openbare plekken.



#### Wat kost het per jaar?



€ 68,30 voor elke € 100.000 waarde

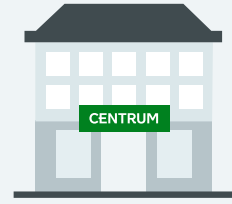
## In 1 keer betalen



Met iDeal via  
[www.rotterdam.nl/mijnloket](http://www.rotterdam.nl/mijnloket)  
(DigiD nodig)



Overmaken op IBAN  
NL97ABNA0644512113  
(vul vorderingsnummer in)



Contant of pinnen in  
publiekslocatie Centrum  
(op afspraak)

## In delen betalen



### Automatische afschrijving in 12 maanden

Geef binnen 2 weken toestemming voor een automatische incasso via  
[www.rotterdam.nl/mijnloket](http://www.rotterdam.nl/mijnloket) of per brief.  
Dan schrijven wij het maandbedrag automatisch van uw rekening af.

### Zelf in delen overmaken?

Vraag een betalingsregeling aan via [www.rotterdam.nl/mijnloket](http://www.rotterdam.nl/mijnloket) of per brief.  
Let op: de aanvraag ziet er anders uit.

## Niet mee eens?



### Maak binnen 6 weken bezwaar

Dat kan via [www.rotterdam.nl/mijnloket](http://www.rotterdam.nl/mijnloket) of per brief.  
Na 6 weken kunt u alleen nog per brief bezwaar  
maken. U kunt dan niet meer naar de rechter als u het  
oneens bent met de beslissing.

## Geldzorgen?



Hebt u geldzorgen? Vraag  
dan om hulp!

Hebt u bijvoorbeeld vragen  
over een regeling? Of wilt u  
weten waar u recht op hebt?  
Kijk op [www.rotterdam.nl/](http://www.rotterdam.nl/)  
geldzorgen voor meer  
informatie.

Komt u er online niet uit? Bel  
dan 14 010 of ga langs bij een  
Vraagwijzer bij u in de wijk.

## Vragen over uw belastingen?



Meer informatie vindt u op [www.rotterdam.nl/belastingen](http://www.rotterdam.nl/belastingen)  
Bijvoorbeeld wat de gemeente doet met de opbrengsten  
van de afvalstoffen- en rioolheffing.  
Komt u er online niet uit? Bel dan naar 14 010.

Stuurt u een brief? Ons postadres is:  
Gemeente Rotterdam Belastingen  
Postbus 924  
3000 AX Rotterdam



## Belastingaanslag digitaal ontvangen?

Dat regelt u via [www.mijnoverheid.nl](http://www.mijnoverheid.nl)



Gemeente  
Rotterdam